



Test intolleranze alimentari  
**foodSCAN**

Istruzioni per la  
corretta esecuzione  
del test

**YORKTEST Laboratories Ltd.**

Distributore per l'Italia:

**BIANALISI**  
analisi mediche

VIA MATTAVELLI, 3  
20048 CARATE BRIANZA (MI)  
TEL. 0362 903099 - FAX 0362 912407

assistenza@yorktestitalia.com  
nutrizionista@yorktestitalia.com  
www.yorktestitalia.com

Numero verde  
**800-422-978**

CE  
0843



1 salviettina



1 ago monouso



1 tampone assorbente  
1 contenitore per il tampone assorbente



1 cerotto

1 modulo da compilare  
1 questionario alimentare  
1 busta preaffrancata per l'invio postale

Se alcuni di questi elementi sono mancanti contattateci al nostro numero verde.

Numero verde  
**800-422-978**

### ATTENZIONE

- 1 Tenere lontano dalla portata dei bambini.
- 2 Il kit va usato da persone adulte o comunque sotto la responsabilità di un adulto.
- 3 L'ago è monouso e non va assolutamente usato da più persone.
- 4 Seguire le norme generali di sicurezza nel maneggiare il campione di sangue.
- 5 Il campione di sangue prelevato si conserva integro per 21 giorni a temperatura ambiente.

- Prima di eseguire il prelievo leggere attentamente le istruzioni.
- È consigliabile prelevare il campione di sangue dal pollice o da un altro dito della mano.
- Per ulteriori informazioni contattateci al nostro numero verde.



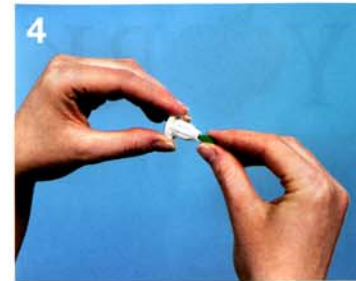
1  
Compilare il questionario allegato in tutte le sue parti inserendo i propri dati personali.



2  
Lavare bene le mani con acqua calda e asciugarle accuratamente.



3  
Pulire con la salviettina la parte scelta per il prelievo e lasciare asciugare.



4  
Estrarre l'ago facendo ruotare il tappo del contenitore.



5  
Appoggiare l'ago sulla pelle e premere lo stantuffo colorato posto sul retro del tappo con movimento rapido e mano ferma.



6  
Con una leggera pressione, massaggiare il dito dal basso verso l'estremità per favorire la fuoriuscita di una goccia di sangue abbastanza grande.



7  
Tenendo il tampone dalla parte della protezione di plastica, appoggiarlo sulla goccia di sangue e lasciare assorbire fino a riempirlo completamente. Il tampone assorbe esattamente la quantità necessaria per l'esecuzione del test (50 microlitri). Il tampone è pronto quando è completamente rosso.



8  
Inserire immediatamente il tampone nel contenitore.



9  
Mettere il contenitore del tampone e l'ago nella scatola rossa.



10  
Inserire il tutto nella busta bianca preaffrancata e spedire al Laboratorio.

**ATTENZIONE:**  
prima di spedire assicurarsi di avere effettuato il pagamento